

SAMSUN OLGUNLAŞMA ENSTİTÜSÜ

KÜLTÜR SANAT MERKEZİ SATIŞ MAĞAZALARI



Olgunlaşma
Enstitüleri

Samsun

KÜLTÜR SANAT MERKEZİ

Sizin Tercihiniz Hangisi?

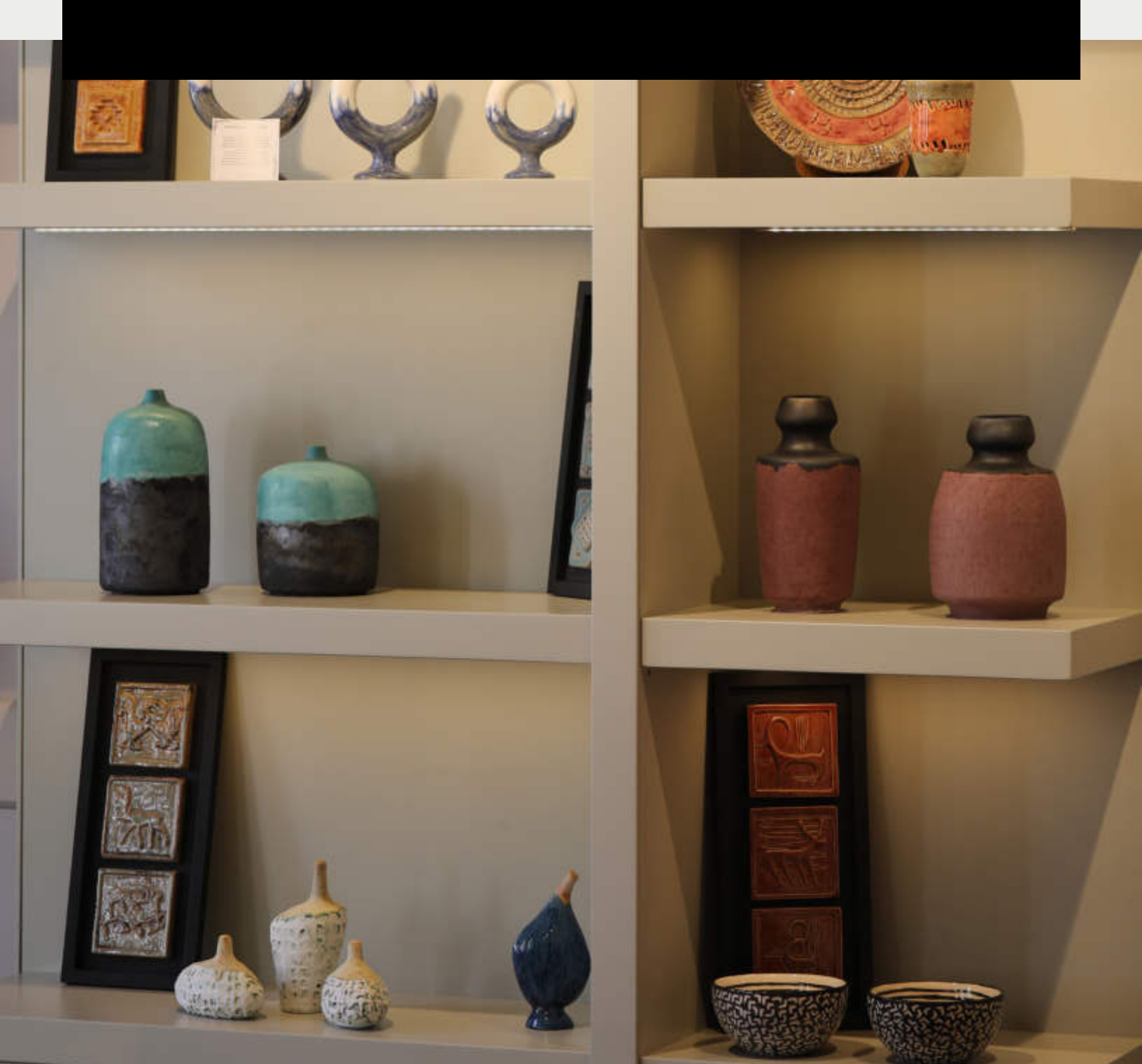
1 SERAMİK -CAM

2 ÇİNi

3 SANAT TASARIM-EL SANATLARI

4 MODA KOLEKSİYON -TAKI AKSESUAR

SERAMİK ÜRÜNLERİMİZ





Hitit dönemine ait vazo formlardan yararlanılarak oluşturulan forma, çiçek tanzim edilerek sunulmuş dekoratif seramik vazo.

ÜRÜN KODU:KSM-SR-001
EBAT :HİTİT 3'LÜ FORM



ÜRÜN KODU:KSM-SR-002
EBAT :30 cm - 25 cm

ANADOLU MEDENİYETLERİ TEMALİ 3 LÜ DEKORATİF TABAK

Frig, Hatti ve Hitit uygarlıklarına ait hayvansal motifler ve güneş kursu desenlerinin kullanıldığı, Rölyef sırlı dekoratif seramik tabak.



DEKORATİF DUVAR PANOSU

Anadolu Medeniyetleri Temalı, Hitit ve Frig dönemlerine ait objelerden yararlanılarak oluşturulan rölyef tarzda el ile şekillendirme yöntemi kullanılarak oluşturulmuş dekoratif duvar panoları.

ÜRÜN KODU:KSM-SR-003
EBAT : 40X60 cm
ANADOLU MEDENİYETLERİ
TEMALİ PANO





KADİM TOPRAKLAR TEMALİ 3 LÜ DEKORATİF VAZO
Kadim Topraklar Temalı Uygur dönemine ait taş kabartma desenlerinin dokularından yararlanılarak elle şekillendirme yöntemi kullanılarak oluşturulmuş sırlı dekoratif seramik vazo takımı.

ÜRÜN KODU:KSM-SR-004
EBAT :18x11 - 21x10 - 23x10 cm

DEKORATİF SERAMİK OBJE
Döküm ile şekillendirme yöntemi kullanılarak oluşturulan sırlı dekoratif seramik objeler.

ÜRÜN KODU:KSM-SR-005
EBAT :2 li dekoratif form
29x15 - 26x10 cm



DEKORATİF SERAMİK OBJE

ÜRÜN KODU:KSM-SR-006
EBAT :18x11 - 11x15 - 18x11 cm





SELÇUKLU YILDIZI PANO

Anadolu Selçuklu dönemi Kubadabad sarayı çini desenlerinden yararlanılarak oluşturulan sırlı seramik duvar panosu.

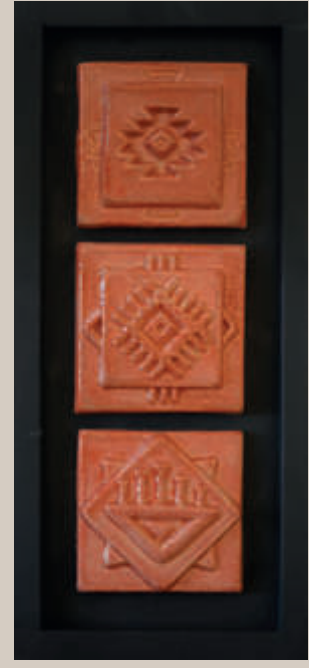
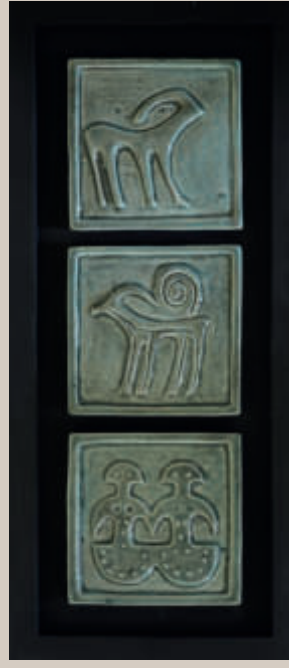
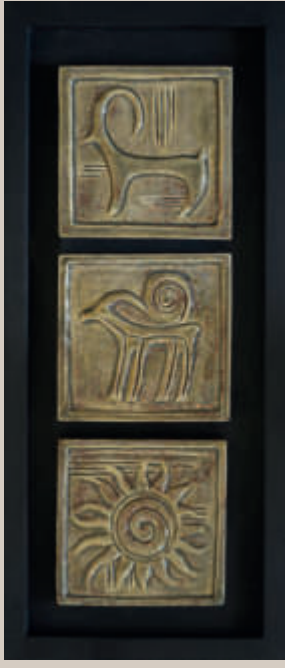
ÜRÜN KODU:KSM-SR-007
EBAT :32x32 cm



SELÇUKLU DESENİ TAŞ PANO

Anadolu Selçuklu dönemi Kubadabad sarayı çini desenlerinden yararlanılarak oluşturulan sırlı seramik duvar panosu.

ÜRÜN KODU:KSM-SR-008
EBAT :32x32 cm



Anadolu Medeniyetleri Temalı Hitit ve Frig dönemine ait obje ve desenlerden yararlanılarak oluşturulan rölyef tarzda el ile şekillendirme yöntemi kullanılarak oluşturulmuş sırlı seramik duvar panoları.

ÜRÜN KODU:KSM-SR-009
EBAT :32x40

Anadolu kilim motiflerinden yararlanılarak oluşturulan rölyef tarzda el ile şekillendirme yöntemi kullanılarak oluşturulmuş sırlı seramik duvar panoları.

ÜRÜN KODU:KSM-SR-010
EBAT :32x40



DEKORATİF KİLİM DESENLİ AYNA

Anadolu kilim motiflerinden yararlanılarak oluşturulan rölyef tarzda el şekillendirme yöntemi kullanılarak oluşturulmuş seramik dekoratif duvar aynası.

ÜRÜN KODU:KSM-SR-011
EBAT :50x40 cm



KADİM TOPRAKLAR TEMALİ DEKORATİF FORM

Karahanlı Dönemi Şeh Fazıl Türbesi' ne ait geometrik desenlerden yararlanılarak dekorlanmış sırlı rölyef seramik formlar.

ÜRÜN KODU:KSM-SR-012

EBAT :42 cm- 38 cm- 26 cm



KADİM TOPRAKLAR TEMALİ DEKORATİF FORM

Karahanlı dönemine ait (840-1212) Tamgaç buğra han medrese sindeki geometrik bezemelerden yola çıkılarak oluşturulmuş dekoratif seramik form

ÜRÜN KODU:KSM-SR-013

EBAT :17-26cm 17-18 cm



KADİM TOPRAKLAR TEMALİ DEKORATİF FORM

Karahanlı dönemine ait (10_ 11- 12 y.y.) türbelerdeki geometrik ve bitkisel desenlerden yararlanılarak dekorlanmış sırlı seramik formlar

ÜRÜN KODU:KSM-SR-014

EBAT :26-18-16-12 cm/7-6-6-7 cm



KADİM TOPRAKLAR TEMALİ DEKORATİF TABAKLAR

Hun Dönemine ait 4-6 Y.Y dünyanın ilk halısı sayılan Pazırık halısı desenlerinden yararlanılarak rölyef tarzda oluşturulmuş sırlı dekoratif duvar tabakları

ÜRÜN KODU:KSM-SR-015
EBAT :30 cm



DEKORATİF SERAMİK OBJE

ÜRÜN KODU:KSM-SR-016
EBAT :33- 30- 24 cm



DEKORATİF SERAMİK OBJE

ÜRÜN KODU:KSM-SR-017
EBAT :24-18-14 cm



KADİM TOPRAKLAR TEMALİ DEKORATİF TABAK

Karahanlı dönmeine ait Şeyh fazıl türbesinin iç duvarlarında bukunan bezemelerden oluşturulan desenler örnek alınarak ajur tekniği ile şekillendirilmiş seramik tabak

ÜRÜN KODU:KSM-SR-018
EBAT : 30 cm



Hitit dönemine ait vazo formlardan yararlanılarak oluşturulan forma, çiçek tanzim edilerek sunulmuş dekoratif seramik vazo.

ÜRÜN KODU:KSM-SR-019
EBAT : HİTİT 3'LÜ FORM



KADİM TOPRAKLAR TEMALİ DEKORATİF TABAK - FORMLAR

Karahanlı dönemine ait (840-1212) Tamgaç buğra han medresesindeki geometrik bezemelerden yola çıkılarak oluşturulmuş dekoratif seramik form

ÜRÜN KODU:KSM-SR-020
EBAT :Tabak 30 cm
idoliller 20-27cm 10-15 cm



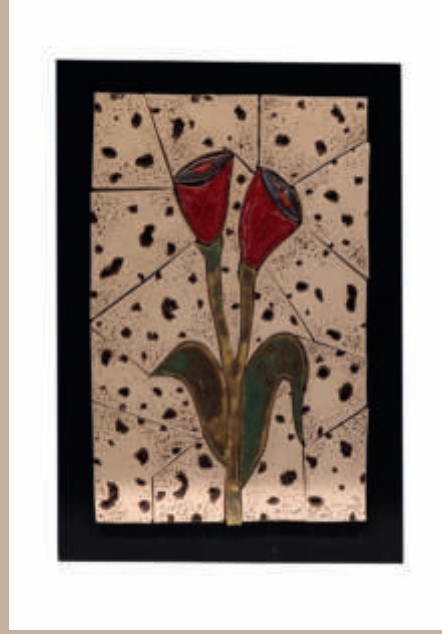
GEOMETRİK DESENLİ AJUR FORMLAR

Karahanlı dönemine ait Şeyh fazıl türbesinin iç duvarlarında bulunan bezemelerden oluşturulan desenler örnek alınarak ajur tekniği ile şekillendirilmiş seramik vazolar

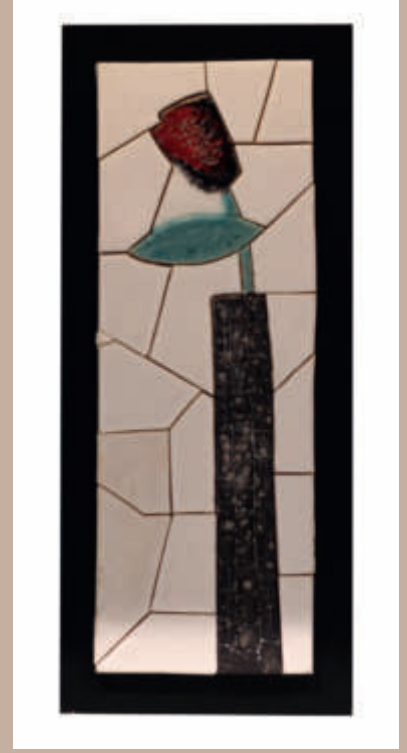
ÜRÜN KODU:KSM-SR-021
EBAT :24-12cm 22-13cm



ÜRÜN KODU:KSM-SR-022
EBAT : 32X14 cm



ÜRÜN KODU:KSM-SR-023
EBAT : 28X18 cm



ÜRÜN KODU:KSM-SR-024
EBAT : 32X14 cm



Hun dönemine ait eğer parçaları üzerinden grifon desenlerinden yararlanılarak serbest el ile şekillendirilmiş sırlı rölyef seramik form

ÜRÜN KODU:KSM-SR-025
EBAT :17x18cm- 20x19cm



ANADOLU MEDENİYETLERİ TEMALİ
DEKORATİF TABAK

ÜRÜN KODU:KSM-SR-026
EBAT : 27 cm



C A M Ü R Ü N L E R İ M İ Z





CAM MOZAİK ATATÜRK SİLÜETİ

Ürün Atatürk silüeti kullanılarak tasarlanmış olup cam mozaik tekniği uygulaması ile hazırlanmıştır.

ÜRÜN KODU:KSM-CM-027

EBAT : 40x25 cm



SAMSUN KURTULUŞ YOLU

Zeminde cam füzyon tekniği kullanılarak, transfer tekniği ile üretilmiştir.

ÜRÜN KODU:KSM-CM-028

EBAT : 16 cmx14 cm



ONUR ANITI

Zeminde cam füzyon tekniği kullanılarak, transfer tekniği ile üretilmiştir.

ÜRÜN KODU:KSM-CM-029

EBAT : 25 cm



SAMSUN TÜTÜN İSKELESİ

Zeminde cam füzyon tekniği kullanılarak, transfer tekniği ile üretilmiştir.

ÜRÜN KODU:KSM-CM-030

EBAT : 25 cm



SAMSUN TEMALI DEKORATİF CAM PANOLAR

ÜRÜN KODU:KSM-CM-031
EBAT :25x23.5 cm

ÜRÜN KODU:KSM-CM-032
EBAT : 32x23.5 cm



Zeminde cam füzyon tekniği kullanılarak,
transfer tekniği ile üretilmiştir.

ÜRÜN KODU:KSM-CM-033
EBAT : 16x12 cm



Zeminde cam füzyon tekniği kullanılarak,
transfer tekniği ile üretilmiştir.

ÜRÜN KODU: KSM-CM-034
EBAT : 9x6 cm - 5x5 cm - 7x7 cm
8.5x6 cm



ÜRÜN KODU:KSM-CM-035 KSM- CM-036
EBAT :ANADOLU MEDENİYETLERİ TEMALİ KAİDELİ OBJE
30 cm



ÜRÜN KODU:KSM-CM-037
EBAT :ANADOLU MEDENİYETLERİ MADALYON
25- 13cm



ÜRÜN KODU:KSM-CM-038
EBAT :KİLİM MOTİFLİ AYNALI
DUVAR PANOSU43 cm



SUSKUN DİLİM TEMALİ CAM DEKORATİF PANO

Tasarımımızda yer verdiğimiz su yolu motifi, yaşamın devamlılığı ve bereket için kullanılmaktadır. Göz, pıtrak ve ejder motiflerinin ise Anadolu'da nazara ve düşman saldırılarına karşı koruyucu özelliği olduğuna inanılmaktadır. Samsun Olgunlaşma Enstitüsü Anadolu motiflerini, cam füzyon tekniği ile 780°C'lik cam fırınında fırınlayıp geçmiş değerlerimizi yaşatmak adına siz değerli müşterilerimize sunmaktadır.

ÜRÜN KODU:KSM-CM-039 KSM-CM-040
EBAT :30 cm



GÖKTÜRK TEMALİ ÜÇGEN OBJE

Samsun Olgunlaşma Enstitüsü Göktürk Dönemi'ne ait mağara resimlerini ve Orhun Yazıtlarını 800°C'de fırınlanan cam füzyon tekniği kullanılarak geçmiş değerlerimizi yaşatmak adına üretilmiştir.

ÜRÜN KODU:KSM-CM-041
EBAT :BÜYÜK: 26-KUÇUK:21 cm



Suskun dilim kilim motifleri ve ayçiçeği desenleri ile düzenlenmiş cam füzyon plaket 800 derecede fırınlanmış olup ahşap kaide ile satışa hazır hale getirilmiştir .

ÜRÜN KODU:KSM-CM-042
EBAT :18 cm



GÜL VE KALİGRAFİ DESENLİ TABAK

Gül ve kaligrafi desenli Osmanlı dönemi cam füzyon tabak, kalıpla şekillendirme yöntemi kullanılarak enstitümüzün Cam Atölyesinde üretilmiştir.

ÜRÜN KODU:KSM-CM-043
EBAT :25 cm

KADİM TOPRAKLAR TEMALİ DEKORATİF OBJE

Obje üzerindeki kompozisyonda bir grifon geyiğe saldırmaktadır. Hun Dönemi'ne ait olan desen M.Ö. III - IV yüzyılda yapılmış olan Pazarık Kurganından çıkmıştır. Desenin adı "Av Sahneli Eyer Örtüsüdür." Şu an bu eyer örtüsü parçası Rusya'daki Leningrad Ermitage Müzesi'nde sergilenmektedir. Samsun Olgunlaşma Enstitüsü Hun Dönemi'ne ait desenleri, cam füzyon çalışmasına transfer tekniği ile 840°C'lik cam fırınında birleştirerek uygulanmaktadır.

ÜRÜN KODU:KSM-CM-044
EBAT :23 cm 20 cm 18 cm



Ç İ N İ Ü R Ü N L E R İ M İ Z

"AFİYET OLSUN" YAZILI Ç İ N İ Y E M E K T A K I M I

Samsun Olgunlaşma Enstitüsü "Afiyet Olsun" yazılı çini yemek takımını; Geleneksel bahar çiçekleri ve saz yaprakları motifleriyle süsleyerek, geçmiş değerlerimizi yaşatmak adına siz değerli müşterimize sunmaktayız.





Samsun Onur Anıtı çini pano geleneksel Sıraltı tekniği ile üretilmiştir.

ÜRÜN KODU:KSM-CN-01
EBAT :19x29cm



Samsun Büyük Camii çini pano geleneksel Sıraltı tekniği ile üretilmiştir.

ÜRÜN KODU:KSM-CN-02
EBAT :19x29cm



Samsun Saat Kulesi çini pano geleneksel Sıraltı tekniği ile üretilmiştir.

ÜRÜN KODU:KSM-CN-03
EBAT :19x29cm



Samsun Tütün İskelesi çini pano geleneksel Sıraltı tekniği ile üretilmiştir.

ÜRÜN KODU:KSM-CN-04
EBAT :19x29cm



Samsun Bandırma Vapuru çini pano geleneksel Sıraltı tekniği ile üretilmiştir.

ÜRÜN KODU:KSM-CN-05
EBAT :19x19cm



Samsun Deniz Feneri çini pano geleneksel Sıraltı tekniği ile üretilmiştir.

ÜRÜN KODU:KSM-CN-06
EBAT :19x29cm



Samsun Onur Anıtı çini pano geleneksel Sıraltı tekniği ile üretilmiştir.

ÜRÜN KODU:KSM-CN-07
EBAT :43x74 cm



Samsun Büyük Camii çini pano geleneksel Sıraltı tekniği ile üretilmiştir.

ÜRÜN KODU:KSM-CN-08
EBAT :43x74 cm



Samsun Deniz Feneri çini pano geleneksel Sıraltı tekniği ile üretilmiştir.

ÜRÜN KODU:KSM-CN-09
EBAT :33x74 cm



Samsun Bandırma Vapuru çini magnet geleneksel Sıraltı tekniği ile üretilmiştir.

ÜRÜN KODU:KSM-CN-010
EBAT :7x7 cm



Samsun Saat Kulesi çini pano geleneksel Sıraltı tekniği ile üretilmiştir.

ÜRÜN KODU:KSM-CN-011
EBAT :33x74 cm



ÜRÜN KODU:KSM-CN-012
EBAT :18 cm



ÜRÜN KODU:KSM-CN-013
EBAT :18 cm

DEKORATİF ÇİNi TABAK

Anadolu Medeniyetleri temalı geleneksel sıraltı tekniği ile üretilmiş çini dekoratif tabaklar



ÜRÜN KODU:KSM-CN-014
EBAT :18 cm



ÜRÜN KODU:KSM-CN-015
EBAT :18 cm



ÜRÜN KODU:KSM-CN-016
EBAT :25 cm



ÜRÜN KODU:KSM-CN-017
EBAT :25 cm

2006 yılında Hırvatistan, Dubrovnik açıklarında, 1580-90 yılları arasında battığı tesbit edilen gemide bulunan İznik çinilerinden biri olan tabak, Samsun olgunlaşma Enstitüsü Çini atölyesinde aslına uygun olarak geleneksel Sıraltı tekniği ile üretilmiştir.



ÜRÜN KODU:KSM-CN-018
EBAT :25 cm



ÜRÜN KODU:KSM-CN-019
EBAT :25x16 cm

18 PARA YEMEK TAKIMI
1520-1530 tarihleri arasında İznik'te üretilen
bir maşrapanın deseninden istifade edilerek
üretimiş yemek takımı.

ÜRÜN KODU:KSM-CN-020
EBAT :18 PARA YEMEK TAKIMI



Macaristan Gül Baba türbesinde bulunan bir
buhurdanlıktan yola çıkılarak tasarlanmış
armut vazo.

ÜRÜN KODU:KSM-CN-021
EBAT :36 cm



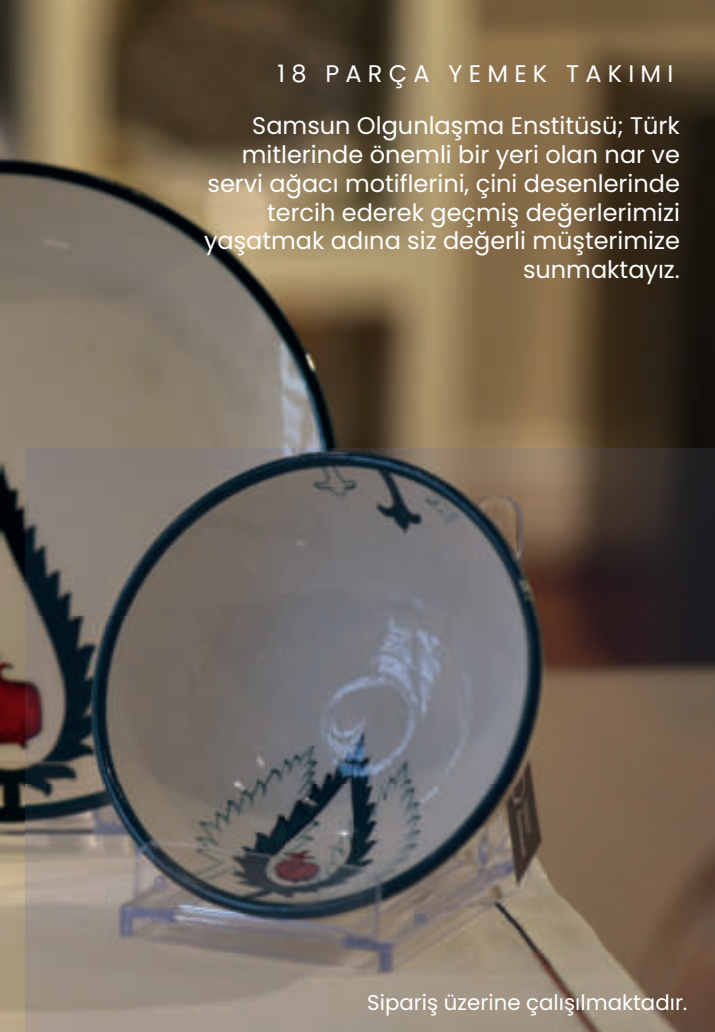


PİLAVLIK

Samsun Olgunlaşma Enstitüsü; geçmiş değerlerimizi yaşatmak adına, 2006 yılında Hırvatistan'ın Dubrovnik açıklarında keşfedilen gemi batığındaki İznik çinilerini asıllarına uygun olarak geleneksel sıraltı tekniği ile üretmiştir.

ÜRÜN KODU:KSM-CN-023

EBAT :30x20 cm alt- 25 cm üst



18 PARÇA YEMEK TAKIMI

Samsun Olgunlaşma Enstitüsü; Türk mitlerinde önemli bir yeri olan nar ve servi ağacı motiflerini, çini desenlerinde tercih ederek geçmiş değerlerimizi yaşatmak adına siz değerli müşterimize sunmaktayız.

Sipariş üzerine çalışılmaktadır.



ÇİNİ VAZO

15 .yy da Saray Nakkaşhanesi'nde geliştirilen Baba Nakkaş üslubuyla tasarlanıp, geleneksel Sıraltı tekniği ile enstitümüz çini atölyesinde üretilmiştir.

ÜRÜN KODU:KSM-CN-024

EBAT :25 cm



ÇİNİ ABAJUR

Havza Cevizlik köyü cami' nin harime açılan kapı kanatlarındaki oyma desenlerden istifade edilerek tasarlanmış çini abajur

ÜRÜN KODU:KSM-CN-025
EBAT :30x52 cm



ÇİNİ VAZO

Vazonun bezemelerinde şemse, rumî, çarkıfelek, lale ve karanfil motifleri tercih edilmiştir. Lale'nin sapı elifi, elif harfi de laleyi dolayısıyla Allah'ı sembolize etmektedir. Karanfil motifi ise dervişleri, inananları, müminleri simgeleyip anlam bakımından da huzuru, mutluluğu, sadakati yansıtmaktadır.

ÜRÜN KODU:KSM-CN-026
EBAT : 60 cm



ÇİNİ KÜP

Ojinali Danimarka'da The David Collection Museumda bulunan, 1470-1530 yılları arasında İznik'te Baba Nakkaş üslubunda üretilen bir çini levhadan istifade edilerek tasarlanan dikdörtgen küp, Samsun Olgunlaşma Enstitüsü Çini Atölyesinde geleneksel Sıraltı tekniği ile üretilmiştir.

ÜRÜN KODU:KSM-CN-027
EBAT : 30cm



2006 yılında Hırvatistan, Dubrovnik açıklarında, 1580-90 yılları arasında battığı tesbit edilen gemide bulunan İznik çinilerinden biri olan tabak, Samsun olgunlaşma Enstitüsü Çini atölyesinde aslına uygun olarak geleneksel Sıraltı tekniği ile üretilmiştir.

ÜRÜN KODU:KSM-CN-028
EBAT : 40 cm



Orjinali Louvre Müzesinde bulunan İznik çinisinden istifade edilerek üretilmiş dekoratif çini pano geleneksel Sıraltı tekniği ile üretilmiştir.

ÜRÜN KODU:KSM-CN-029
EBAT :39x 39 cm



Erken dönem İznik çini panonun desenine sadık kalınarak klasik üslupta yeniden renklendirilmiş dekoratif çini pano geleneksel Sıraltı tekniği ile üretilmiştir.

ÜRÜN KODU:KSM-CN-030
EBAT :39x 39 cm



Nebati üslupta tasarlanmış dekoratif çini pano geleneksel Sıraltı tekniği ile üretilmiştir.

ÜRÜN KODU:KSM-CN-031
EBAT :33x22 cm



Lale, tasavvufta Allah'ın birliğini temsil ettiği için Lale formunda tasarlanan Allah yazılı pano geleneksel Sıraltı tekniği ile üretilmiştir.

ÜRÜN KODU:KSM-CN-032
EBAT :19x39.5 cm



16 yy. da İznik' te üretilen bir bordürün deseninden istifade edilerek üretilmiş dekoratif çini ayna geleneksel Sıraltı tekniği ile üretilmiştir.

ÜRÜN KODU:KSM-CN-033
EBAT :90x70 cm



16 yy. da İznik' te üretilen ulama duvar panosundan istifade edilerek üretilmiş dekoratif çini pano geleneksel Sıraltı tekniği ile üretilmiştir.

ÜRÜN KODU:KSM-CN-034
EBAT :39x64 cm



ÜRÜN KODU:KSM-CN-035
EBAT :39x64 cm



Orijinali Portekiz'de Gulbenkian Müzesinde bulunan 16. yüzyıla tarihlenen çini tabağın kompozisyonuna sadık kalınıp, renklerinde ufak değişiklikler yapılarak geleneksel Sıraltı tekniği ile üretilmiştir.

ÜRÜN KODU:KSM-CN-036
EBAT :55 cm



2006 yılında Hırvatistan, Dubrovnik açıklarında, 1580-90 yılları arasında battığı tesbit edilen gemide bulunan İznik çinilerinden biri olan tabak, Samsun olgunlaşma Enstitüsü Çini atölyesinde aslına uygun olarak geleneksel Sıraltı tekniği ile üretilmiştir.

ÜRÜN KODU:KSM-CN-038
EBAT : 30 cm



Bahar dalı motifi, geleneksel Sıraltı tekniği ile üretilmiş aşurelik takım.

ÜRÜN KODU:KSM-CN-037
EBAT :30x14 cm Tabak: 32cm



Arap harflerinden yola çıkılarak tasarlanmış kaligrafi tabak geleneksel Sıraltı tekniği ile üretilmiştir.

ÜRÜN KODU:KSM-CN-039
EBAT :55 cm



Bosnalı İbrahim Paşa türbesinde bulunan bir duvar panosundan istifade edilerek tasarlanmış tabak geleneksel Sıraltı tekniği ile üretilmiştir.

ÜRÜN KODU:KSM-CN-040
EBAT :55 cm

TEZHİP - HAT ÜRÜNLERİMİZ

HİLYE-İ ŞERİFE





KIRMIZI KARANFİL

Karanfil ve battal ebru teknikleri kullanılarak üzerine tığlarla çalışılmıştır.

ÜRÜN KODU:KSM-TZ-001
EBAT :40x 34.5 cm



BUKET PAPATYA

Buket papatya ve battal ebru teknikleri kullanılarak çalışılmıştır.

ÜRÜN KODU:KSM-TZ-002
EBAT :53x64 cm



YA ŞAFİ YA ALLAH AKKASE

"Şifa veren Ey Allah'ım 'yazısı akkase (yazılı) ebru tekniği ile çalışılıp etrafı cetvel çekilmiştir.

ÜRÜN KODU:KSM-TZ-003
EBAT :42x58cm



ÜRÜN KODU:KSM-TZ-004
EBAT :37x57 cm

TARAKLI EBRULU HADİSE-İ ŞERİF

"İnsanların hayırlısı insanlara faydalı olandır" hat yazısı yazılarak çevresi taraklı ebru ile kompozisyon edilip cetvelleri çekilmiştir.



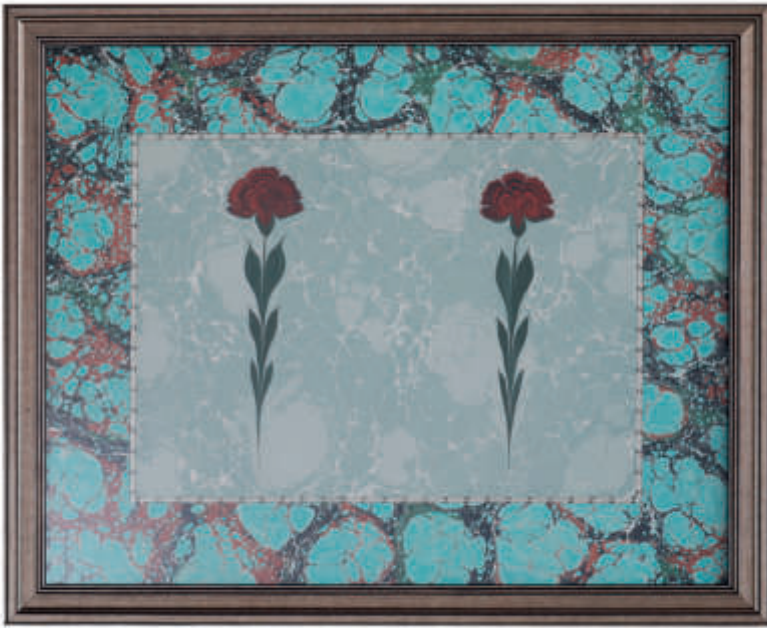
KLASİK LALE
Klasik lale ve battal ebru teknikleri kullanılarak çalışılmıştır.

ÜRÜN KODU:KSM-TZ-005
EBAT :65x51 cm



ZARİYAT SURESİ
"Fefirru ilallah" ayeti sülüs hattıyla yazılarak battal ve lale ebrularla çalışılmıştır.

ÜRÜN KODU:KSM-CN-06
EBAT :29x49 cm



KLASİK KARANFİL
Klasik karanfil ve battal ebru teknikleri kullanılıp zencerekle tezhiplenmiştir.

ÜRÜN KODU:KSM-CN-07
EBAT :58x48 cm



LALELİ VAV
"Vav" hat yazısı yazılarak çevresi zemin ebru ile çalışılarak vav lale ve zencerekle kompozisyon edilip tezhiplenmiştir.

ÜRÜN KODU:KSM-CN-08
EBAT :31x42 cm



DİLİNİ TUTAN SELAMETTEDİR

"Dilini tutan selameettedir" sözü sülüs hattıyla yazılarak kenarlarında şal ebru tekniği kullanılıp köşebentlerde çift tahrir tekniği ve zencerekler çalışılarak tezhiplenmiştir.

ÜRÜN KODU:KSM-CN-09
EBAT :29x50 cm



AŞK- İ NEBİ

"Aşk" ve "Muhabbet" celi sülüs yazı teknikleri ile yazılarak zeminde battal ebru tekniği kullanılmıştır.

ÜRÜN KODU:KSM-CN-010
EBAT :48x46 cm



TARAKLI VE KUMLU EBRU

Gul amentü billah (Allah'a iman ettim de) hat yazısı yazılıp kunlu ve taraklı ebru üzerine çalışılıp etrafı cetvel çekilmiştir.

ÜRÜN KODU:KSM-CN-011
EBAT :33x33 cm



AKKASE TESPIH

Yaldızlı zemin ebru üzerine akkase tekniği kullanılarak tespih formu oluşturulmuştur. Sülüs yazı tekniği ile "süphanallah"- "elhamdülillah"- "allahu ekber" tespih duaları yazılmıştır.

ÜRÜN KODU:KSM-CN-012
EBAT : 65x45 cm

NABİNİN ŞİİRİ

Süt çiçeği stilize edilerek ebruya uyarlanmıştır nesih hat yazı tekniği ile Araf 58.ayet (toprağı iyi ve elverişli beldenin bitkisi rabbinin izniyle bol ve bereketli çıkar toprağı kotu ve elverişsiz olandan ise faydasız bitkiden başkası çıkmaz. Şükredecek bir toplum için biz ayetleri iste böyle değişik biçimlerde açıklıyoruz) Kaf suresi 7.ayet yeryüzüne de yaydık ve arada sabit dağlar yerleştirdik orada her türden iç açıcı çift bitkiler bitirdik. Rahman suresi 12.ayet (yapraklı taneler hoş kokulu bitkiler vardır) Yazıları yazılıp rumi ve çift tahrir motifleri tezhiplenmiş zemin üzerine tiğ çalısılmıştır.

ÜRÜN KODU:KSM-CN-013
EBAT : 25,4x35,3 cm





KUM SAATİ

Yaldız zemin üzerine kumlu ebru yapıştırılıp, kum saati formu verilmiştir. "5 şeyden önce 5 şey" (ihtiyarlık gelmeden gençliğin, hastalık gelmeden sıhhatin, ölüm gelmeden hayatın, meşul olmadan boş zamanın kıymetini bil.) hat yazısı serpme ebru üzerine yapıştırılarak sonlandırılmış.

ÜRÜN KODU:KSM-CN-014
EBAT :34x52 cm



İSTİRİDYE (RAHMAN SURESİ)

Hat yazısı; Rahman suresinin 19,20,21,22,23. Ayetleri nesih yazı çeşidiyle yazılmıştır. Zeminde 19. Ayet (meal) iki denizin suyunun birbirine karışmadığı iki renk su olarak modern ebru tekniğiyle hazırlanmış; istiridye bölümünde yaldızlı boyayla kumlu ve zemin ebrusu kullanılmıştır. Tezhipte; 20,21,22,23. Ayetlerde geçen (meal) içlerinden inci mercan çıkar öyleyse rabbinizin ayetlerinden hangisini yalanlıyorsunuz" ifadeleri resmedilmiş, yeşil altın çeşitli boylarla tezhiplenmiştir.

ÜRÜN KODU:KSM-CN-015
EBAT :57x44 cm



ALLAH MUHAFAZA EDENLERİN EN HAYIRLISIDIR

Serpme ebru üzerine aher islemi uygulandıktan sonra nesih yazı cesidi ile "allah muhafaza edenlerin en hayirlisidir" yazılmış ve dis çevresinde battal ebru kullanılmıştır.

ÜRÜN KODU:KSM-CN-016
EBAT :24x39 cm



MENEKŞE BUKET

Buket menekşe ve battal ebru teknikleri kullanılmıştır. Negatif teknik ile tezhiplenmiştir.

ÜRÜN KODU:KSM-CN-017
EBAT :63x50 cm



BARUT EBRULU "YA BAKİ ENTEL BAKİ"

Barut ebru üzerine Gubari tekniği ile "Ya baki entel baki" hat yazısı yazılmıştır.

ÜRÜN KODU:KSM-CN-018
EBAT :37x43 cm

BARUT EBRULU ELİF (GUBARİ)
Barut ebru üzerine Gubari tekniği ile "Ya baki entel baki" hat yazısı yazılmıştır.

ÜRÜN KODU:KSM-CN-019
EBAT :54x29 cm





NAZAR DUALI ÇALIŞMA

Birer adet Ayetel Kürsi, Fatiha, İhlas, Felak Nas sureleri, iki adet nazar duası ve bir adet nazar ayeti bulunan çalışmanın yazısı nesih tekniğiyle yazılarak hatâi grubu motifler ve geometrik motiflerle tasarımı yapılan çalışmaya; murakka üzerine boya ile altın kullanılıp akıtma, tarama ve perdah teknikleriyle tezhiplenerek tamamlanmıştır.

ÜRÜN KODU:KSM-TZ-020
EBAT :73x53 cm



MALİKEL MÜLK
Mülkün gerçek, ezeli ve ebedi sahibi olan Allah'dır (c.c).

El yapımı Nepal kağıdın üzerine yıldız ve sulu boya kullanılarak geometrik şekillerle klasik usûlde tezhiplenmiştir.

ÜRÜN KODU:KSM-TZ-021
EBAT :40x37 cm



PUSULA

Samsun Olgunlaşma Enstitüsü tarafından oluşturulan tezhip eserin ortasındaki pusula, manevi yönümüz olan Kâbe'yi, arı; çalışkanlığı ve geride bıraktığı eserlere insanı, kilit ve anahtar; insanın isterse her hayrın kapısını açabileceğini, kum saati; günün, güneşin batışı ile başlamasına istinaden akşam vaktine denk gelen yerde zamanın insanın ömründen akıp gitmesini, kelebek; dünya hayatının kısa oluşun, çıpa, dünya hayatına değil ahiret hayatına demir atılacağını, yusufçuk; yanmayı göze alıp Allah aşkıyla pervane olan insanı, secde hali; yönünü kibleye dönen insanın Allah'a vuslatını simgelemektedir. Çevresindeki yazılar ise şunları ifade etmektedir.

Allah BÂKİDİR, TEKTİR

İnsan BEŞERDİR, EDEP sahibidir, Okur, İDRAK eder, İLİM sahibidir, ilmiyle AMEL eder, amelini İHLASLA yapar, KEMALE erer, SELAMETE kavuşur, VUSLATA erer.

SUFİ'NİN PUSULASI

Hüsnühat Yazısının Anlamları

Ehâd, Allah tektir.

Beşer, muhatap insan.

Edep, edebiyetle yaşar.

İkra, okur.

İdrak, idrak etmek.

İlim, ilim sahibi olur.

Amel, ilmiyle amel eder.

Halas, amelini ihlas (samimiyetle) yapar.

Kâmil, kemale erer.

Selâm, selamete kavuşur.

Vuslat, vuslata erer.

El Bâki, bâki olan Allah'tır.

Teknik Özellikler

Samsun Olgunlaşma Enstitüsü tarafından hazırlanan eserde zaman kavramı minyatürlere resmedilmiş, akıtma ve noktalama teknikleriyle çarklar ve desenlerde yeşil altın, mürekkep ve sulu boyalar, pusula bölümünde antik altın kullanılmış, zencerek bölümünde 22 ayar antik altın iğne perdâhi tekniğiyle çalışılmıştır.

ÜRÜN KODU:KSM-TZ-022

EBAT :Yuvarlak 56cm - İç çerçeve 60cm
Eskitme ayna 9cm - Dış ölçü 80cm

EL SANATLARI ÜRÜNLERİMİZ



HESAP İŐİ

Asırladır var olan nenelerimizin sandıklarından çıkan örtülerimiz

Zengin ve detaylı işleme tekniklerine sahip olan hesap işi, ipliđi sayılabilen kumaşlar üzerine işlenmektedir.

Türk kadını ve kızlarının kumaşın ipliklerini tek tek sayarak ne kadar sabırlı olduğunun bir göstergesi de yapılmış işlemlerdir.

Türk kadını ve kızları geleneklerine uyarak çeyizlerini, giysilerini, eşyalarının üzerini işlemek geređini duymuşlar; ince bir zevk ile renk, motif ve tekniđi birleştirecek sanat eserleri meydana getirmişlerdir.



ÜRÜN BİLGİLERİ

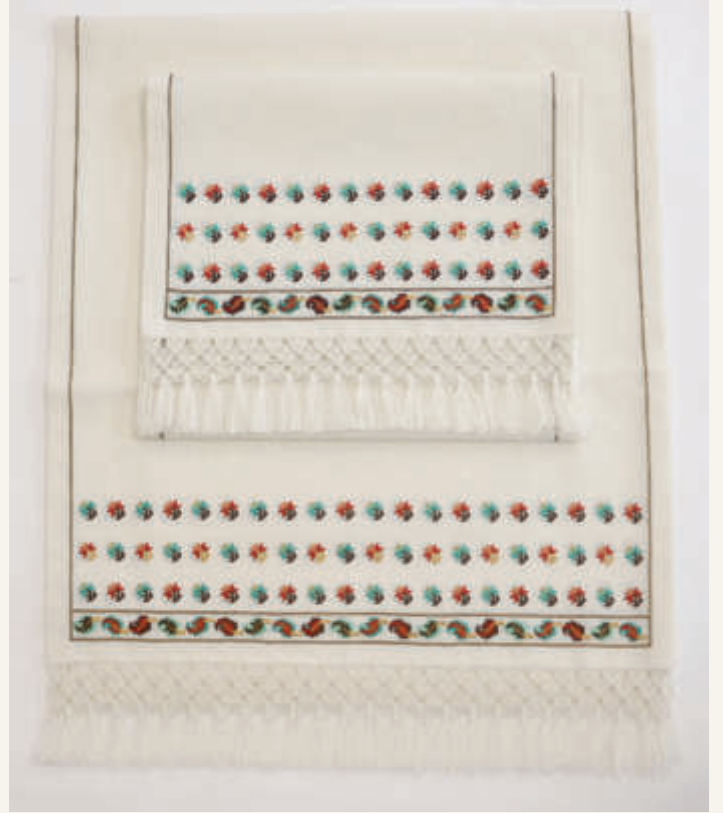
Samsun Olgunlaşma Enstitüsün arşivinde bulunan antika bir örtünün üzerinden alınan desen; Hatay ipeği üzerine simli ve muline iplikler kullanılarak hesap işi tekniğiyle işlenmiştir.

ÜRÜN KODU:KSM-EL-001
EBAT :50x100cm





ÜRÜN KODU:KSM-EL-002
SALON TAKIMI
EBAT :50X110cm- 33X122 CM



ÜRÜN KODU:KSM-EL-003
SALON TAKIMI
EBAT :50X110cm- 33X122 CM

ÜRÜN BİLGİLERİ

Samsun Olgunlaşma Enstitüsün arşivinde bulunan antika bir örtünün üzerinden alınan desen; Yün tela üzerine simli ve muline iplikler kullanılarak hesap işi tekniğiyle işlenmiştir.



ÜRÜN BİLGİLERİ

Yün tela kumaş üzerine; Hesap işi tekniğinde su çalışması lale ve çiçek motifleri tekrar eder şekilde işlenmiştir. El nakışı örtü kenarları makrame tekniği kullanılarak örme ve saçaklarla tamamlanmıştır.

ÜRÜN KODU:KSM-EL-004
ÖRTÜ
EBAT :50X100cm

ÜRÜN BİLGİLERİ

Yün tela kumaş üzerine; Hesap işi tekniğinde su çalışması üzerine üzüm motifleri tekrar ederek işlenmiştir. El nakışı örtü kenarları makrame tekniği kullanılarak örme ve saçaklarla tamamlanmıştır.

ÜRÜN KODU:KSM-EL-005
ÖRTÜ
EBAT :50X100cm





YILDIZ ÇİÇEĞİ

Samsun Olgunlaşma Enstitüsün arşivinde bulunan antika bir örtünün üzerinden alınan desen; Hatay ipeği kumaş üzerine moline iplikler kullanılarak düz hesap iğnesi, verev hesap iğnesi, ciğerdeldi, gözüme ve telkırma teknikleri kullanılarak örtü olarak işlenmiştir.

ÜRÜN KODU:KSM-EL-006

ÖRTÜ

EBAT :50X100cm



CENNET BAHÇESİ

Samsun Olgunlaşma Enstitüsün arşivinde bulunan antika bir örtünün üzerinden alınan desen; Hatay ipeği kumaş üzerine su çalışması tekrar eder şekilde hesap işi tekniği ile işlenmiştir.

ÜRÜN KODU:KSM-EL-007
ÖRTÜ
EBAT :50X100cm





ÜRÜN KODU:KSM-EL-008
SALON TAKIMI
EBAT :45X110cm - 33X122 cm

ÜRÜN BİLGİLERİ

Samsun Olgunlaşma Enstitüsün arşivinde bulunan antika bir örtünün üzerinden alınan desen; Hatay ipeği üzerine muline iplikler hesap işi tekniğiyle işlenmiştir.



TÜRK İŞİ

*Asırladır var olan nenelerimizin sandıklarından çıkan
örtülerimiz*

Türk kadını ve kızları geleneklerine uyarak çeyizlerini giysilerini, kullanacakları eşyaları incelemek gereğini duymuşlar, ince bir zevk ile renk motif ve tekniği birleştirerek sanat eserleri meydana getirmişlerdir. Türk işinin gelişmesinin, yayılmasının bu incelemelere önem verilmesinin başlıca nedeni en değerli yerlere üzeri nakışlı eşyalar hediye etmek adet ve zevkünden doğmuştur. Bu inceleme sadece köylü kadınlar tarafından incelenmemiş, Osmanlı

saraylarında da yapılmış ve daha da zenginleşerek günümüze kadar ulaşmıştır. Bu ürünler, müzelerimizde sanat eseri olarak sergilenmektedir.

Türk kadını ve kızları geleneklerine uyarak çeyizlerini, giysilerini, eşyalarının üzerini işlemek gereğini duymuşlar; ince bir zevk ile renk, motif ve tekniği birleştirerek sanat eserleri meydana getirmişlerdir.



ÜRÜN BİLGİLERİ

Samsun Olgunlaşma Enstitüsün arşivimizde bulunan desen; Hatay ipeği üzerine çamaşır ipeği ve tel kullanılarak Türk işi tekniği ile işlenmiştir.

ÜRÜN KODU:KSM-EL-009

ÖRTÜ

EBAT :50x130cm





ÜRÜN BİLGİLERİ

Samsun Olgunlaşma Enstitüsü'nün arşivimizde bulunan desen; Hatay ipeği üzerine çamaşır ipeği ve tel kullanılarak Türk işi tekniği ile işlenmiştir.

ÜRÜN KODU:KSM-EL-010

ÖRTÜ

EBAT :50x130cm



MARAŞ İŞİ

Asırladır var olan nenelerimizin sandıklarından çıkan örtülerimiz

Maraş işi, milli işlemler arasında önemli bir yere sahiptir. Sim, sırma vb. gibi parlak ipliklerle yapılıp üzeri süslemelerle zenginleştirildiğinde ortaya oldukça görkemli ve pırıltılı bir işleme tekniği çıkmaktadır. Maraş işi yüzü ve tersi birbirinden farklı tek yüzlü bir işlemdir.

Bu işleme; işleme öncesi hazırlık ve işleme esnasında kullanılan araç ve gereçler bakımında diğer işlemlerden çok daha farklı ve zengindir. İşleme tekniği olarak alt iplik üstten, üst iplik alttan görünmez. Yapıldığı dönemlerde uygulandığı yerler ve kullanım alanlarından dolayı tercih edilen işlemlerden biridir.

Günümüzde de aynı öneme sahiptir.

ÜRÜN BİLGİLERİ

Elde Maraş işi tekniği ile işlenmiş olup, kurt,tırtıl, pul boncuk ve iğne ardı teknikleri kullanılarak süslemesi yapılmıştır.



ÜRÜN BİLGİLERİ

Elde Maraş işi tekniği ile işlenmiş olup, kurt,tırtıl, pul boncuk kullanılarak süslemesi yapılmıştır.

MARAŞ İŞİ ÖRTÜ

ÜRÜN KODU:KSM-EL-012
EBAT :120x43cm



MARAŞ İŞİ ÖRTÜ

ÜRÜN KODU:KSM-EL-011
EBAT :120x43cm



ÜRÜN BİLGİLERİ

Samsun Olgunlaşma Enstitüsün arşivimizde bulunan desen; Kadife kumaş üzerine makinede maraş işi tekniği ile işlenmiş olup, kurt,tırtıl, pul boncuk ve iğne ardı teknikleri kullanılarak süslenmesi yapılmıştır.



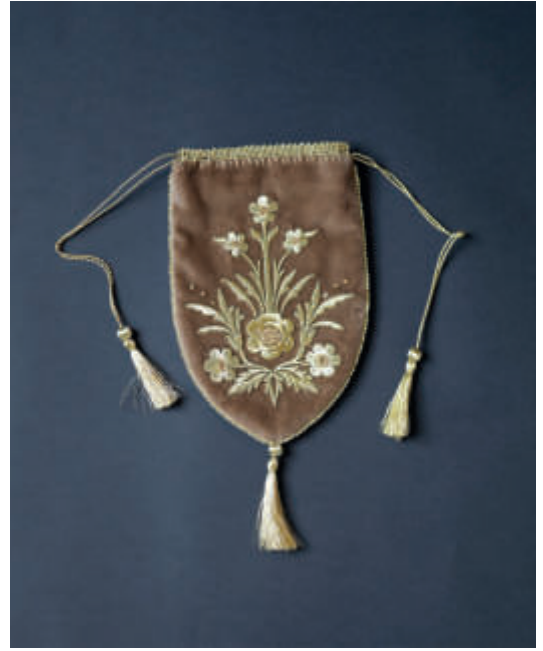
MARAŞ İŞİ ÖRTÜ

ÜRÜN KODU:KSM-EL-013
EBAT :120x43cm



TÜRK İŞİ KESE

ÜRÜN KODU:KSM-EL-014
EBAT :14x17cm



MARAŞ İŞİ KESE

ÜRÜN KODU:KSM-EL-015
EBAT :11x8.5cm



SAMSUN GELİNİ KİTRE BEBEK

ÜRÜN KODU:KSM-EL-016
EBAT :25cm



KEÇE BİBLO

Keçeleme tekniği ile yapılmış etnik kadın figürlü biblo

ÜRÜN KODU:KSM-EL-017

EBAT :26x10cm - 26x17 cm

KUYUMCULUK ÜRÜNLERİMİZ

ŞIKLIĞA ZARAFETE DAİR HER ŞEY...

Kazaziye
Sanatı

Şık ve Modern

Tasarım ile estetiğin buluştuğu
özel takılar...

Hediyelik Takılar

Sevdiklerinizi onlara özel takılar
hediye ederek şımartın...

KİŞİYE ÖZEL
TASARIM





ROZET 100. YIL

ÜRÜN KODU:KSM-KY-001
EBAT :1 gr.



ROZET ONUR ANITI

ÜRÜN KODU:KSM-KY-002
EBAT :1.80 gr.

ROZET SELÇUKLU YILDIZI

ÜRÜN KODU:KSM-KY-003
EBAT :13 gr.





KOL DÜĞMESİ SELÇUKLU
MOTİFLİ
ÜRÜN KODU:KSM-KY-004
EBAT :13gr.



KOL DÜĞMESİ SELÇUKLU
MOTİFLİ
ÜRÜN KODU:KSM-KY-005
EBAT :13gr.



KOL DÜĞMESİ
Sivas Divriği Ulu Camii mihrap
motifinden esinlenilerek tasarlanmıştır.

ÜRÜN KODU:KSM-KY-006
EBAT :9gr.



KOL DÜĞMESİ
Desen Konya Karatay medresesi motiflerinden
esinlenilerek oluşturulmuştur.
ÜRÜN KODU:KSM-KY-007
EBAT :9gr.



KOL DÜĞMESİ
Amasya Anber Bin Abdullah Dağruşifasının taç
kapısında bulunan motiflerden esinlenilerek yapılmıştır.
ÜRÜN KODU:KSM-KY-008
EBAT :9gr.



ZARAFET...



KAZAZİYE BİLEKLİK KÜPE

ÜRÜN KODU:KSM-KY-001

EBAT :KÜPE :53 gr. BİLEKLİK: 9.30 gr.



KAZAZIYE KOLYE

ÜRÜN KODU:KSM-KY-002

EBAT :24.10 gr.

KAZAZİYE SANATI

Nedir Kazaziye?

Kazaziye Sanatı; 0,08 mikron inceliğinde 24 ayar veya 1000 ayar gümüş telin iğne ve tığ yardımıyla örülerek yapılan tamamen el emeğine bağlı yöresel bir sanattır. Kazaziye örgü şekilleri yapan kişinin zevkine göre model ve tasarımı yapılmaktadır. Oldukça şık ve zarif bir görünüme sahip kazaziye örgüleri aynı zamanda çok dayanıklıdır.

Kazaziye sanatı günümüzde kolye, küpe, bileklik, madalyon, rozet, zincir, tespih başlığı ve tespih püsküller gibi takılarda ve bazı eşya süslemelerinde kullanılmaktadır.

Kazaziye sanatı dünyada yalnızca Türkiye'de yapılmaktadır. Kazazlık sanatı günümüzde çok yaygın olmasa da yakın gelecekte dünyada talep edilen el sanatı ürünü haline geleceği bekleniyor.



KAZAZIYE KOLYE

ÜRÜN KODU:KSM-KY-003

EBAT :24 gr.

SANAT AŐKINA

Mükemmel kadınlar için
mükemmel tasarım...

SUSKUN DİLİM TEMALı KÜPE
ÜRÜN KODU:KSM-KY-004
EBAT :13.10 gr.



KİLİM DESENLİ KOLYE

Kilim motiflerinden
esinlenilerek tasarlanmıştır.

ÜRÜN KODU:KSM-KY-005
EBAT :11 gr.





KAZAZİYE BİLEKLİK

ÜRÜN KODU:KSM-KY-007
EBAT :8.18 gr.



KAZAZİYE BİLEKLİK

ÜRÜN KODU:KSM-KY-006
EBAT :13gr.



KAZAZİYE BİLEKLİK

ÜRÜN KODU:KSM-KY-008
EBAT :8.10 gr.

ZARAFETİNİZİ TAÇLANDIRIN

Kolye küpe takımı

Kilim desenli özel tasarım kolye ve küpe takımı,
mavi damla boncuk ile tasarlanmış ve hayat
bulmuştur.



KOLYE KÜPE TAKIM

ÜRÜN KODU:KSM-KY-009

EBAT :KOLYE:6 gr. - KÜPE: 5.50 gr.



Takı Sanattır...

AŞK DÜĞÜMÜ KOLYE KÜPE BİLEKLİK TAKIMI

Enstitümüzün tasarım atölyesinde modern,
şık ve özgün tasarımlar tasarlanarak
kuyumculuk atölyemizde gümüşle yeniden
hayat bulmuştur.

KAZAZİYE KOLYE KÜPE BİLEKLİK TAKIM

ÜRÜN KODU:KSM-KY-010

EBAT :KOLYE:24 gr. - KÜPE: 5.50 gr.
BİLEKLİK: 9.30 gr.

KAZAZİYE TESBİH

Tesbih Sanatı

Enstitümüzün kuyumculuk atölyesinde; Top, zincir, kırkkat bağlamalara kullanılarak kilim motiflerinden tesbih çalışılmıştır.



TESBİH

ÜRÜN KODU:KSM-KY-011

EBAT :34 gr.



AKİK TAŞLI KAZAZİYE TESBİH

ÜRÜN KODU:KSM-KY-012
EBAT :9.53 gr.



DOĞAL TAŞ KAZAZİYE TESBİH

ÜRÜN KODU:KSM-KY-013
EBAT :12.06 gr.



DOĞAL TAŞ KAZAZİYE TESBİH

ÜRÜN KODU:KSM-KY-014
EBAT :12.06 gr.



TURKUAZ TAŞ KAZAZİYE KOLYE

ÜRÜN KODU:KSM-KY-015

EBAT :11.25 gr.



SAMSUN OLGUNLAŐMA ENSTİTÜSÜ
Kale Mah. İstiklal Cad. No:41 İlkadım/SAMSUN

İletişim

0544 461 45 91

0362 503 07 00

www.samsunolgunlasma.com
samsunolgunlasma@gmail.com

Instagram: [samsunolgunlasmakultursanat](https://www.instagram.com/samsunolgunlasmakultursanat)
Instagram: [samsunolgunlasma](https://www.instagram.com/samsunolgunlasma)

 Olgunlaşma
Enstitüleri
Samsun
KÜLTÜR SANAT MERKEZİ